

Paré:

Orientační schéma:

Razítko oprávněné osoby:

Podpis: Datum:

Revize:	Datum:	Popis:	Kontroloval:
001	29.02.2024	Dokumentace po připomínkách	

Stavebník / investor:	Správa železnic, státní organizace	
Adresa:	Dlážděná 1003/7, 110 00 Praha 1	
Zástupce investora:	Stavební správa západ	
Adresa:	Ke Štvanici 656/3, 186 00 Praha 8-Karlín	

Zhotovitel díla:	SUDOP PRAHA a.s.		
Adresa:	Olšanská 1a, 130 00 Praha 3		
Kontakt:	T: +420 267 094 111 E: praha@sudop.cz		
Zhotovitel částí / objektu:	SUDOP PRAHA a.s.		
Adresa:	Olšanská 2643/1a, 130 00 Praha 3 - Žižkov		
Kontakt:	T: +420 267 094 111 E: praha@sudop.cz		
Hlavní projektant (HIP):	Jaroslav Soumar	Specialista:	-

Název stavby / akce:	Areál HZS Plzeň	Označení (S-kód):	S632100039
		Zakázka:	22-193.230
Název části:	Doprovodná dokumentace	Označení části:	K.8
Název objektu/dílčí části:	-	Číslo objektu / komplexu:	-
Název přílohy:	Výkresová část	Číslo přílohy:	2 . 001
Název dílčí části přílohy:	-		
Odpovědný projektant:	Zpracovatel přílohy:	Měřítko:	dle příloh
Ing. Martina Kvapilová, MBA	kolektiv autorů	Formáty:	23xA4
Kraj:	Katastrální území:	TUDU:	
Plzeňský	Plzeň 4	-	
			Smluvní datum zpracování:
			29.02.2024
S-kód:	Stupeň dokumentace:	Část:	Objekt:
S632100039	ZPXXX	XXXXXX	XXXXXX
			Podobjekt:
			Příloha:
			Revize:

Seznam příloh

Příloha č. 1 – KATASTRÁLNÍ SITUACE

Příloha č. 2 – KOORDINAČNÍ SITUACE

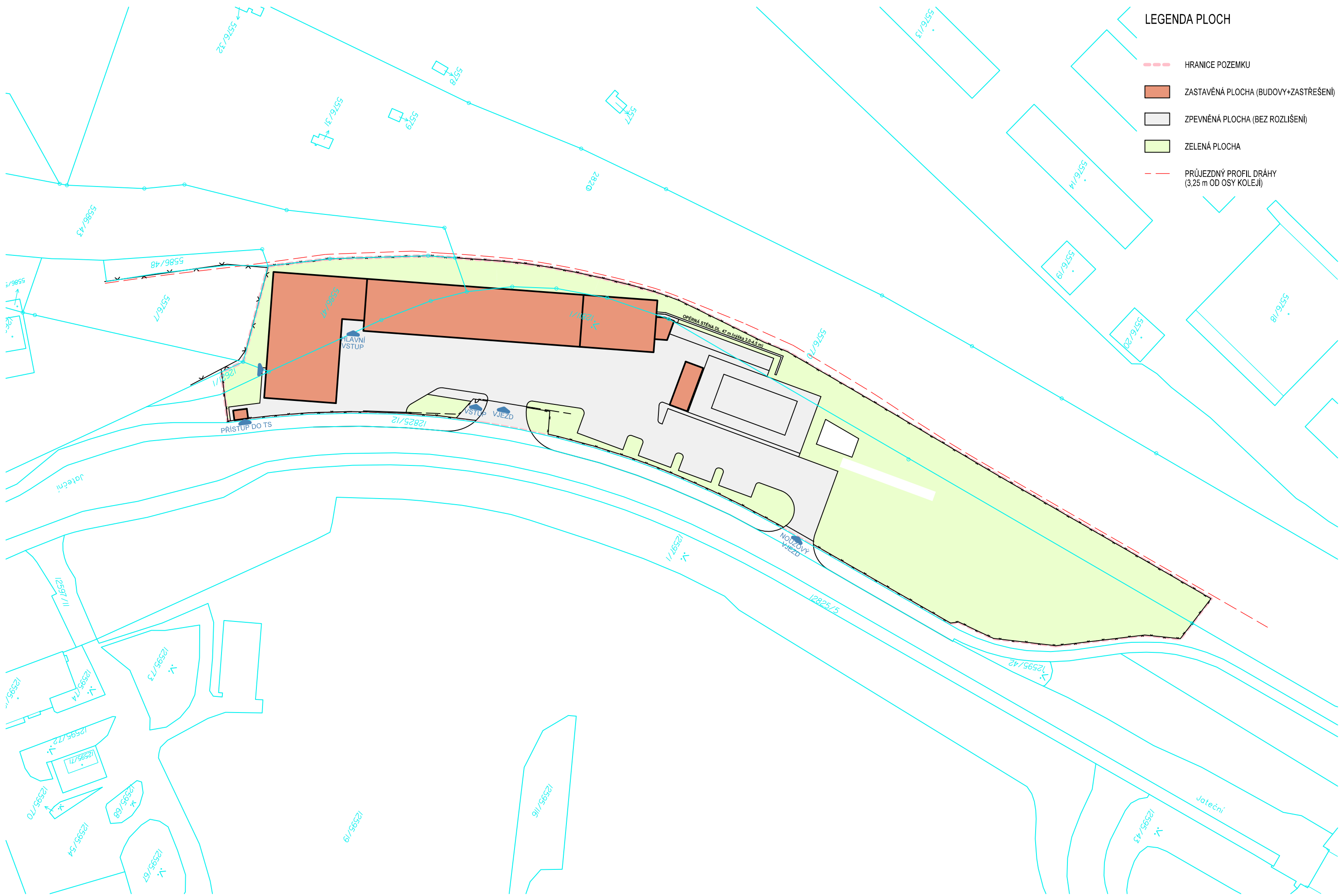
Příloha č. 3 – PŮDORYS 1.NP

Příloha č. 4 – PŮDORYS 2.NP

Příloha č. 5 – DETAIL OIS VE 2.NP

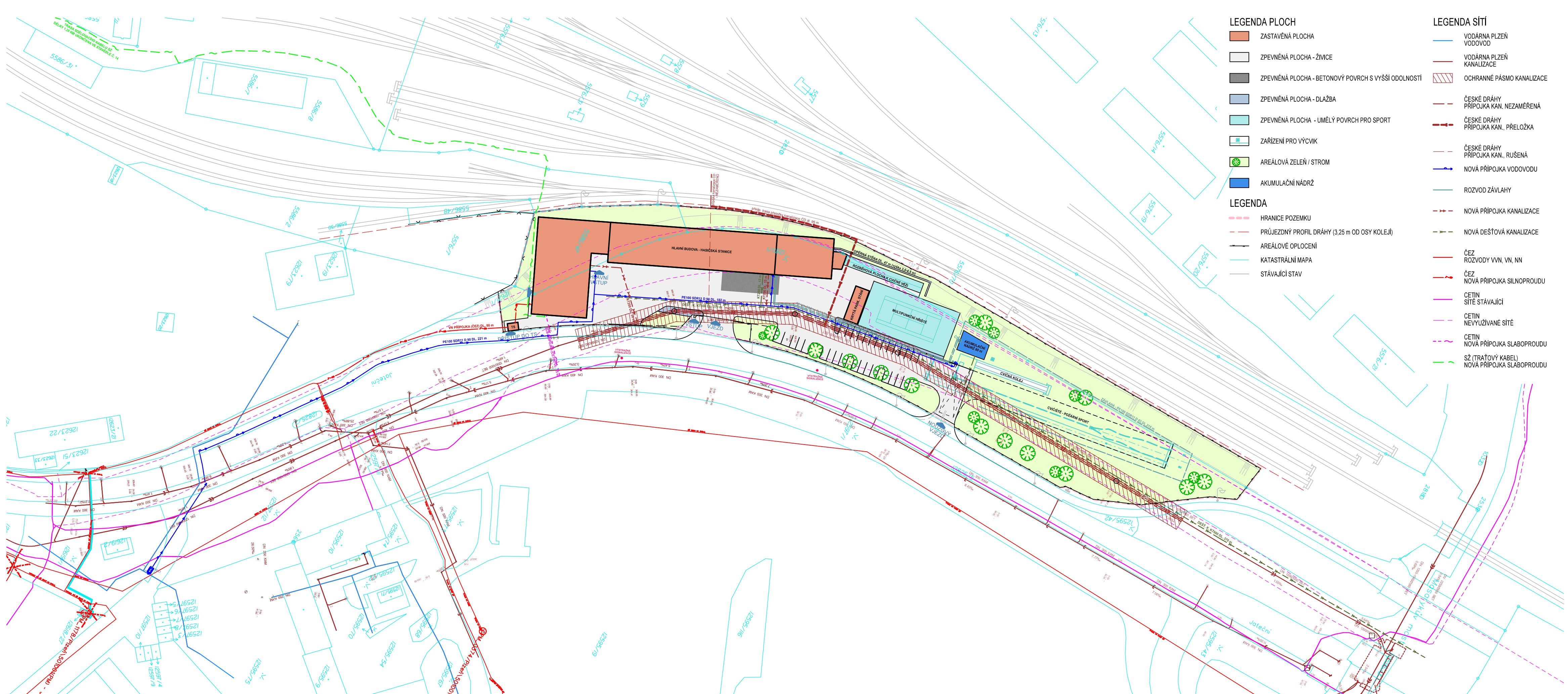
Příloha č. 6 – ŘEZ PODÉLNÝ, ŘEZ PŘÍČNÝ

Příloha č. 7 – POHLEDY



LEGENDA PLOCH

- HRANICE POZEMKU
- ZASTAVĚNÁ PLOCHA (BUDOVY+ZASTŘEŠENÍ)
- ZPEVNĚNÁ PLOCHA (BEZ ROZLIŠENÍ)
- ZELENÁ PLOCHA
- PRŮJEZDNÝ PROFIL DRÁHY (3,25 m OD OSY KOLEJÍ)



LEGENDA PLOCH

- ZASTAVĚNÁ PLOCHA
- ZPEVNĚNÁ PLOCHA - ŽIVCE
- ZPEVNĚNÁ PLOCHA - BETONOVÝ POVRCH S VYŠŠÍ ODOLNOSTÍ
- ZPEVNĚNÁ PLOCHA - DLAŽBA
- ZPEVNĚNÁ PLOCHA - UMĚLÝ POVRCH PRO SPORT
- ZAŘÍZENÍ PRO VÝCVIK
- AREÁLOVÁ ZELEŇ / STROM
- AKUMULAČNÍ NÁDRŽ

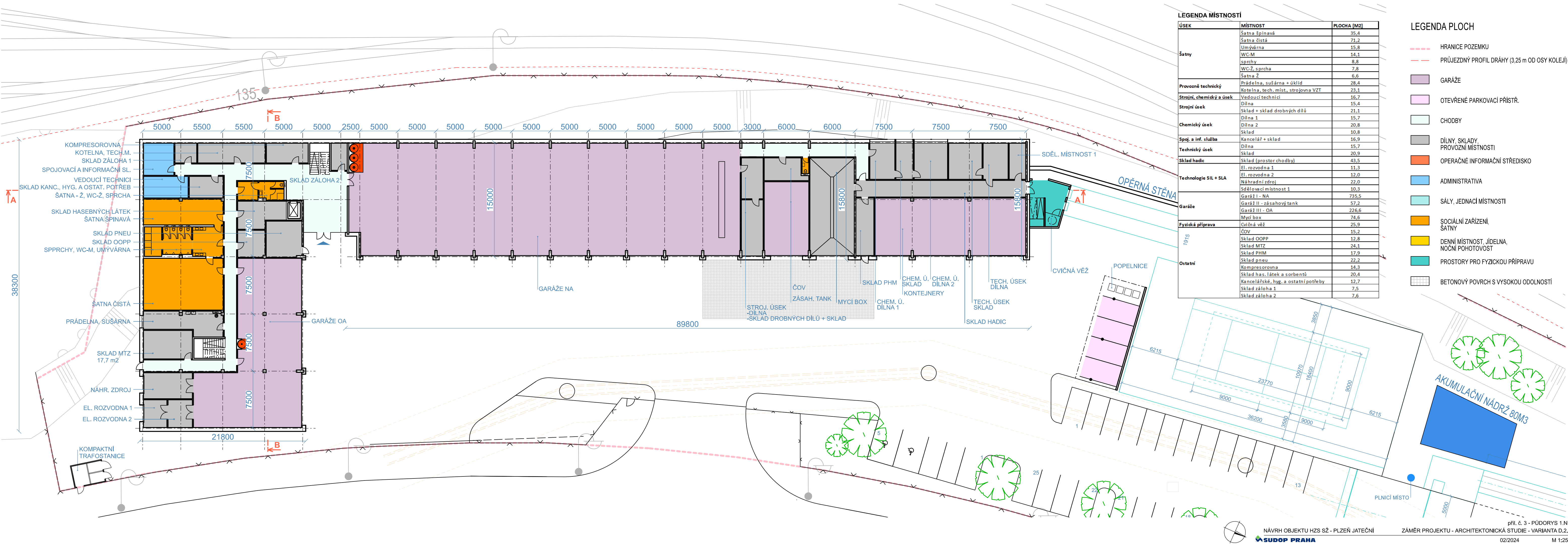
LEGENDA

- HRANICE POZEMKU
- PRŮJEZDNÝ PROFIL DRÁHY (3,25 m OD OSY KOLEJÍ)
- AREÁLOVÉ OPLOČENÍ
- KATASTRÁLNÍ MAPA
- STÁVAJÍCÍ STAV

LEGENDA SÍTÍ

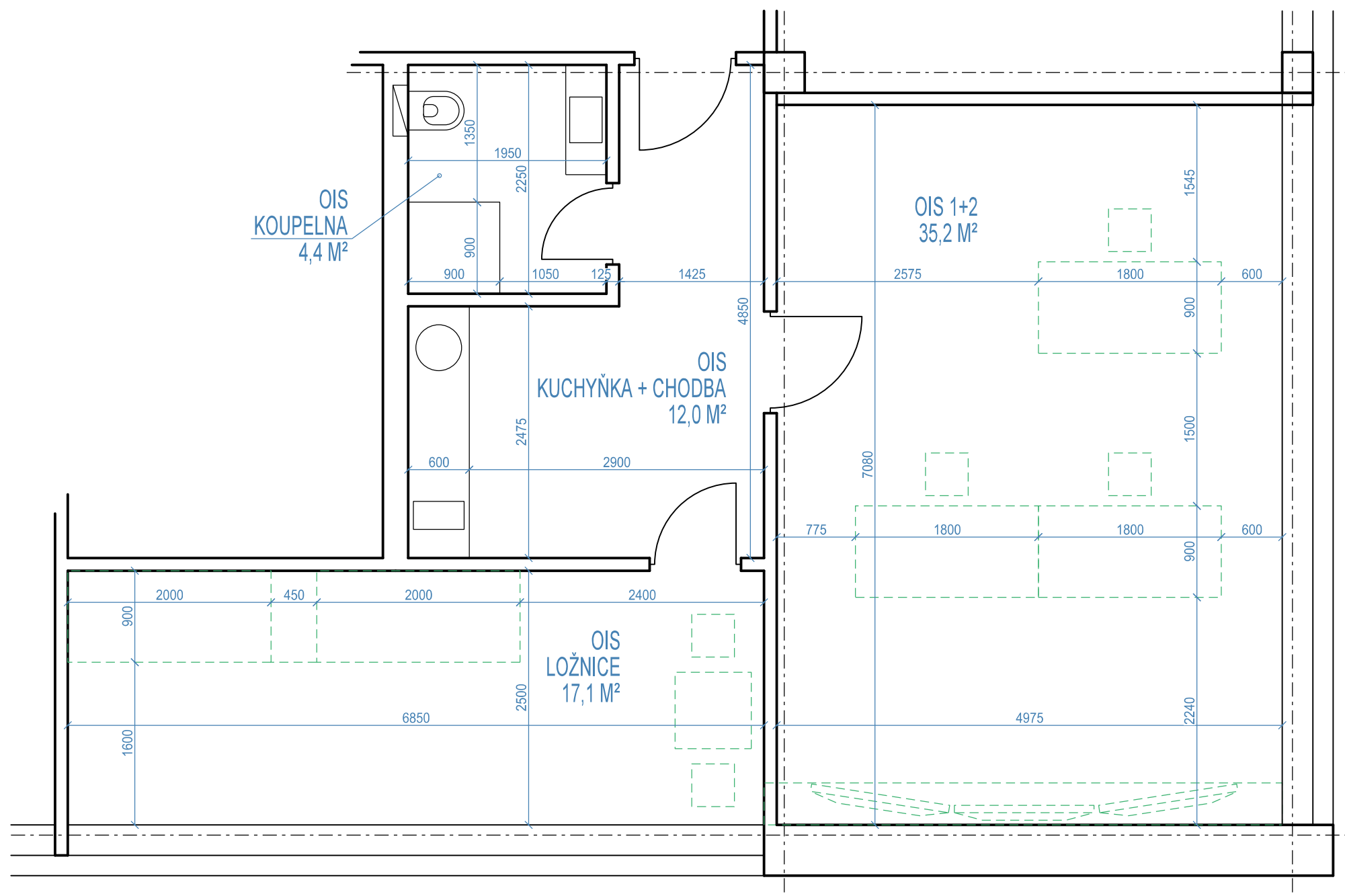
- VODÁRNA PLŽEŇ VODOVOD
- VODÁRNA PLŽEŇ KANALIZACE
- OCHRANNÉ PÁSMO KANALIZACE
- ČESKÉ DRÁHY PŘÍPOJKA KAN., NEZAMĚŘENÁ
- ČESKÉ DRÁHY PŘÍPOJKA KAN., PŘELOŽKA
- ČESKÉ DRÁHY PŘÍPOJKA KAN., RUŠENÁ
- NOVÁ PŘÍPOJKA VODOVODU
- ROZVOD ZÁVLAHY
- NOVÁ PŘÍPOJKA KANALIZACE
- NOVÁ DEŠŤOVÁ KANALIZACE
- ČEZ ROZVODY VVN, VN, NN
- ČEZ NOVÁ PŘÍPOJKA SILNOPROUDU
- CETIN SÍTĚ STÁVAJÍCÍ
- CETIN NEVYUŽÍVANÉ SÍTĚ
- CETIN NOVÁ PŘÍPOJKA SLABOPROUDU
- SŽ (TRATOVÝ KABEL) NOVÁ PŘÍPOJKA SLABOPROUDU

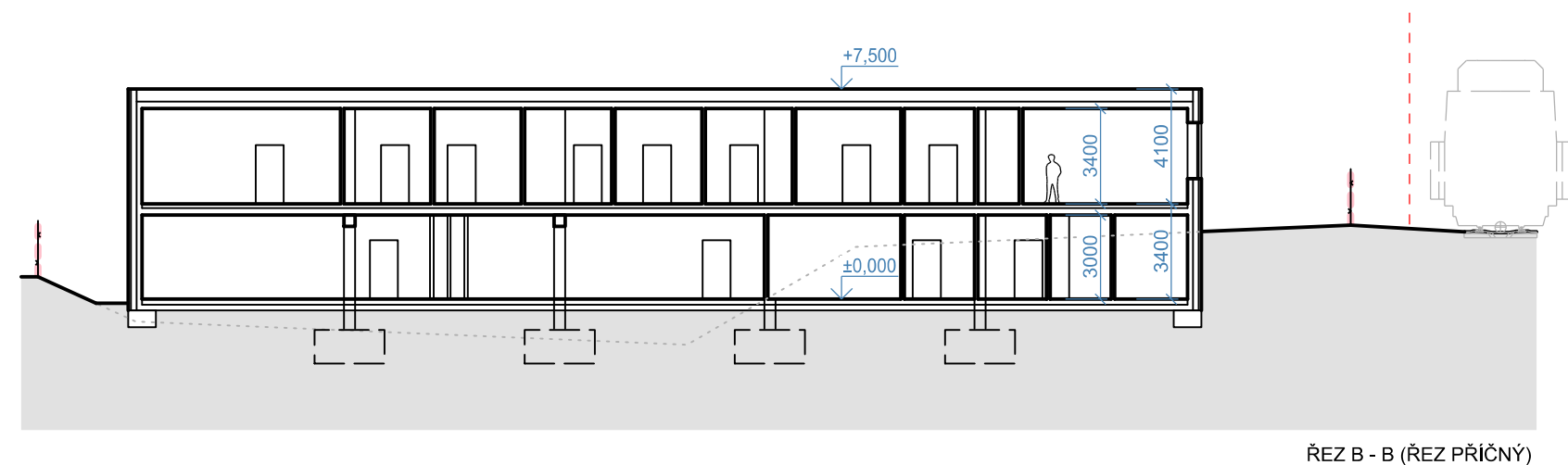
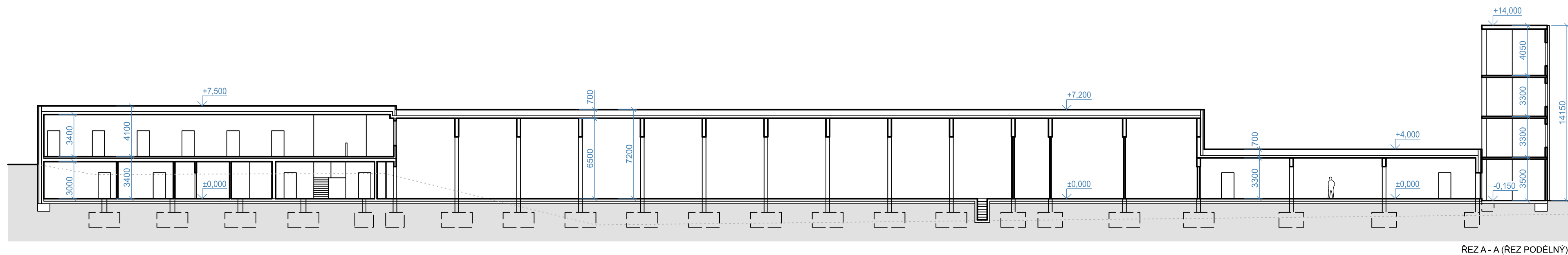




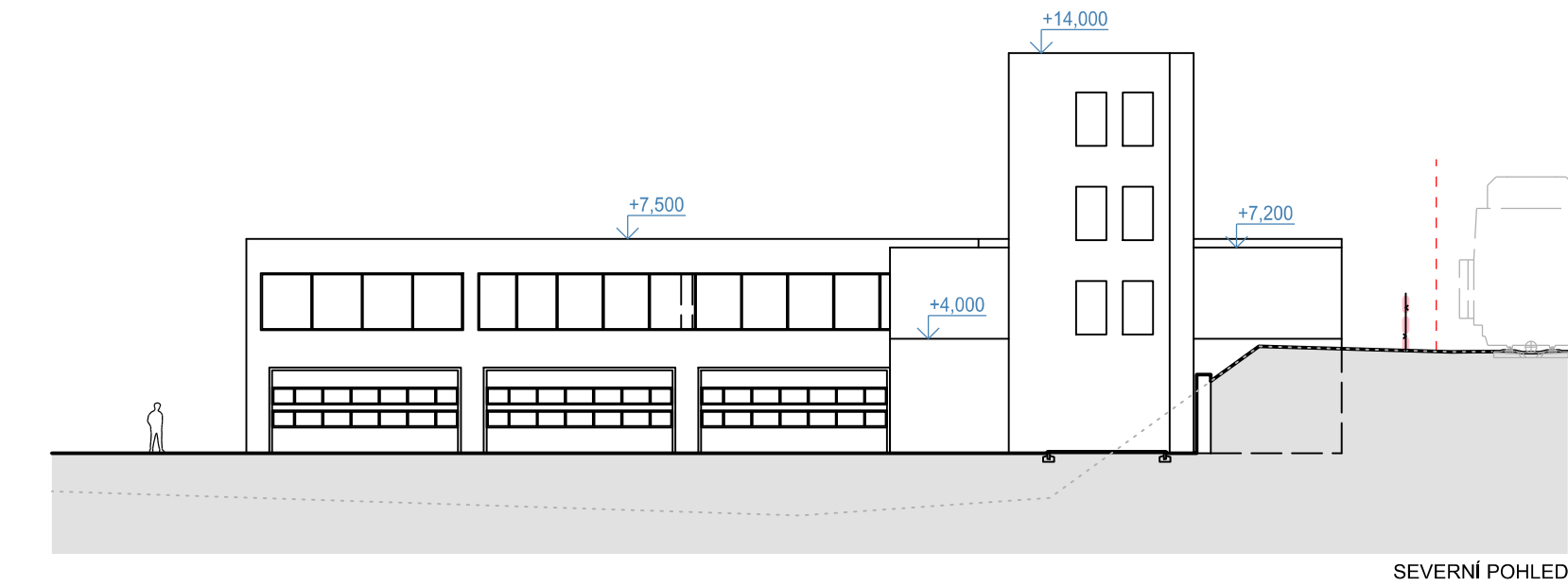
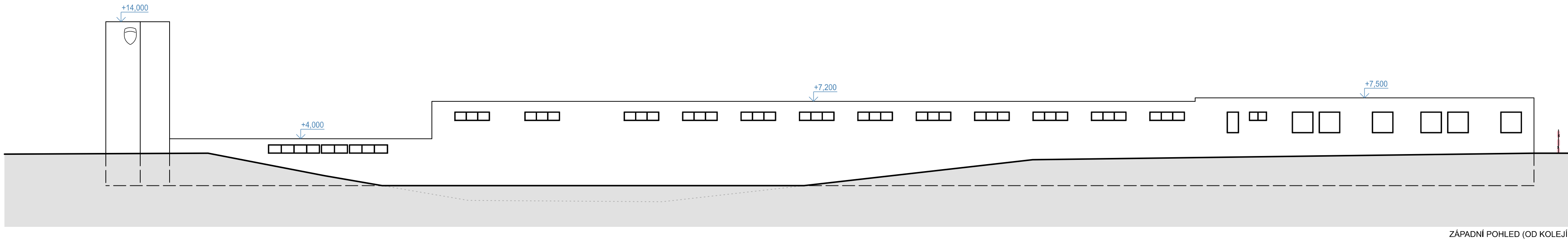
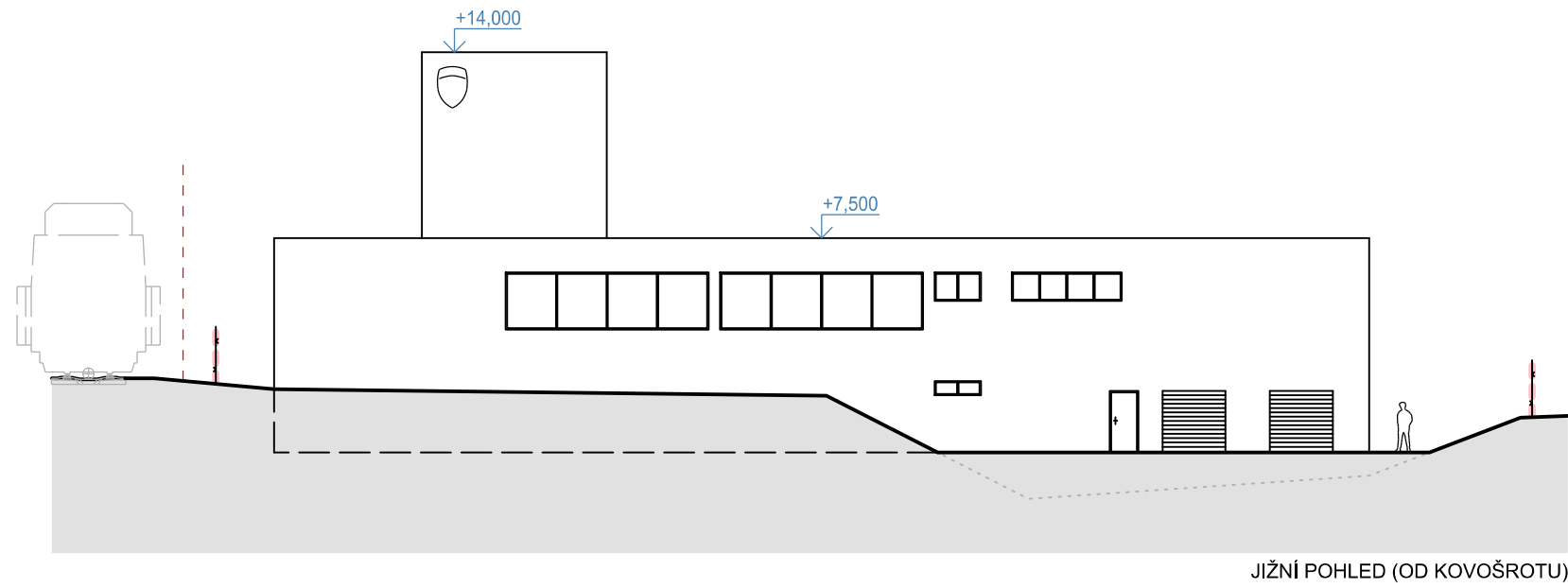
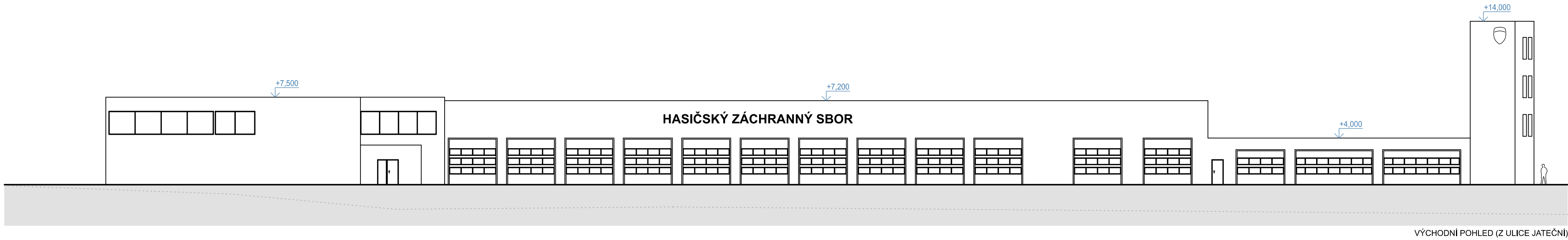
LEGENDA MÍSTNOSTÍ		
ÚSEK	MÍSTNOST	PLOCHA [M2]
Šatny	Šatna špinavá	35,4
	Šatna čistá	71,2
	Umývárna	15,8
	WC-M	14,1
	sprchy	8,8
	WC-Ž, sprcha	7,8
Provozně technický	Šatna 2	6,6
	Prádelna, sušárna + úklid	28,4
Strojní, chemický a úsek	Kotelna, tech. míst., strojnova VZT	23,1
	Vedoucí technici	16,7
Strojní úsek	Dílňa	15,4
	Sklad + sklad drobných dílů	21,1
Chemický úsek	Dílňa 1	15,7
	Dílňa 2	20,8
Spoj. a inf. služba	Sklad	10,8
	Kancelář + sklad	16,9
Technický úsek	Dílňa	15,7
	Sklad	20,9
Sklad hadic	Sklad (prostor chodby)	43,5
	El. rozvodna 1	11,3
Technologie SIL + SLA	El. rozvodna 2	12,0
	Náhradní zdroj	22,0
Garáže	Sdělovací místnost 1	10,3
	Garáž I - NA	735,5
Fyzická příprava	Garáž II - zásahový tank	57,2
	Garáž III - OA	226,6
Ostatní	Mycí box	74,6
	ČOV	25,9
Sklad PHM	CVČ	15,2
	Sklad OOPP	12,8
Sklad MTZ	Sklad MTZ	24,1
	Sklad PHM	17,9
Sklad pneu	Sklad pneu	22,2
	Kompresorovna	14,3
Sklad has. látek a sorbentů	Sklad has. látek a sorbentů	20,4
	Kancelářské, hyg. a ostatní potřeby	12,7
Sklad záloha 1	Sklad záloha 1	7,5
	Sklad záloha 2	7,6

- LEGENDA PLOCH
- HRANICE POZEMKU
 - PRŮJEZDNÝ PROFIL DRÁHY (3,25 m OD OSY KOLEJÍ)
 - GARÁŽE
 - OTEVŘENÉ PARKOVACÍ PŘÍSTŘ.
 - CHODBY
 - DÍLNY, SKLADY, PROVOZNÍ MÍSTNOSTI
 - OPERAČNÉ INFORMAČNÍ STŘEDISKO
 - ADMINISTRATIVA
 - SÁLY, JEDNACÍ MÍSTNOSTI
 - SOCIÁLNÍ ZAŘÍZENÍ, ŠATNY
 - DENNÍ MÍSTNOST, JÍDELNA, NOČNÍ POHOTOVOST
 - PROSTORY PRO FYZICKOU PŘÍPRAVU
 - BETONOVÝ POVRCH S VYSOKOU ODOLNOSTÍ





- LEGENDA
- HRANICE POZEMKU
 - PRŮJEZDNÝ PROFIL DRAHY (3,25 m OD OSY KOLEJÍ)
 - AREÁLOVÉ OPLOČENÍ



LEGENDA

- HRANICE POZEMKU
- PRŮJEZDNÝ PROFIL DRÁHY (3,25 m OD OSY KOLEJÍ)
- AREÁLOVÉ OPLÍCENÍ